



# BODAN



GMUNDNER  
FERTIGTEILE

LEVEL  
CROSSING  
SYSTEMS

SOLID ADVANCED  
**INFRASTRUCTURE**

# BODAN

DIE PERFEKTE  
VERBINDUNG  
ZWISCHEN SCHIENE  
UND STRASSE

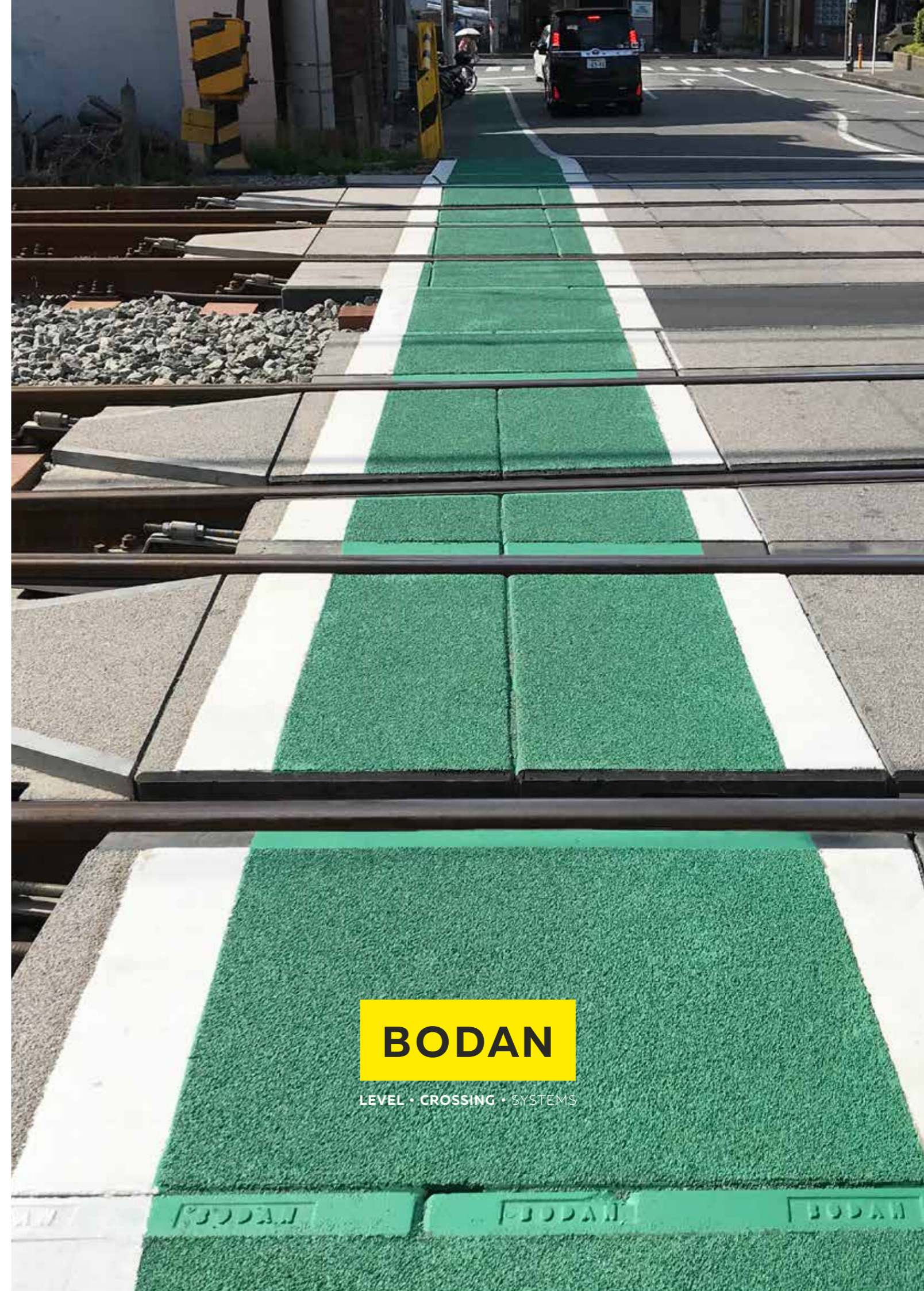
2/3



# FÜR ALLE SCHIENENFORMEN **GEEIGNET**

4/5

- elastische Lagerung der Platten
- Gummiprofile an jeweilige Schienenform angepasst
- perfekte Anpassung an unterschiedlichste Verkehrssysteme
- angepasst an länderspezifische Anforderungen



**BODAN**

LEVEL · CROSSING · SYSTEMS



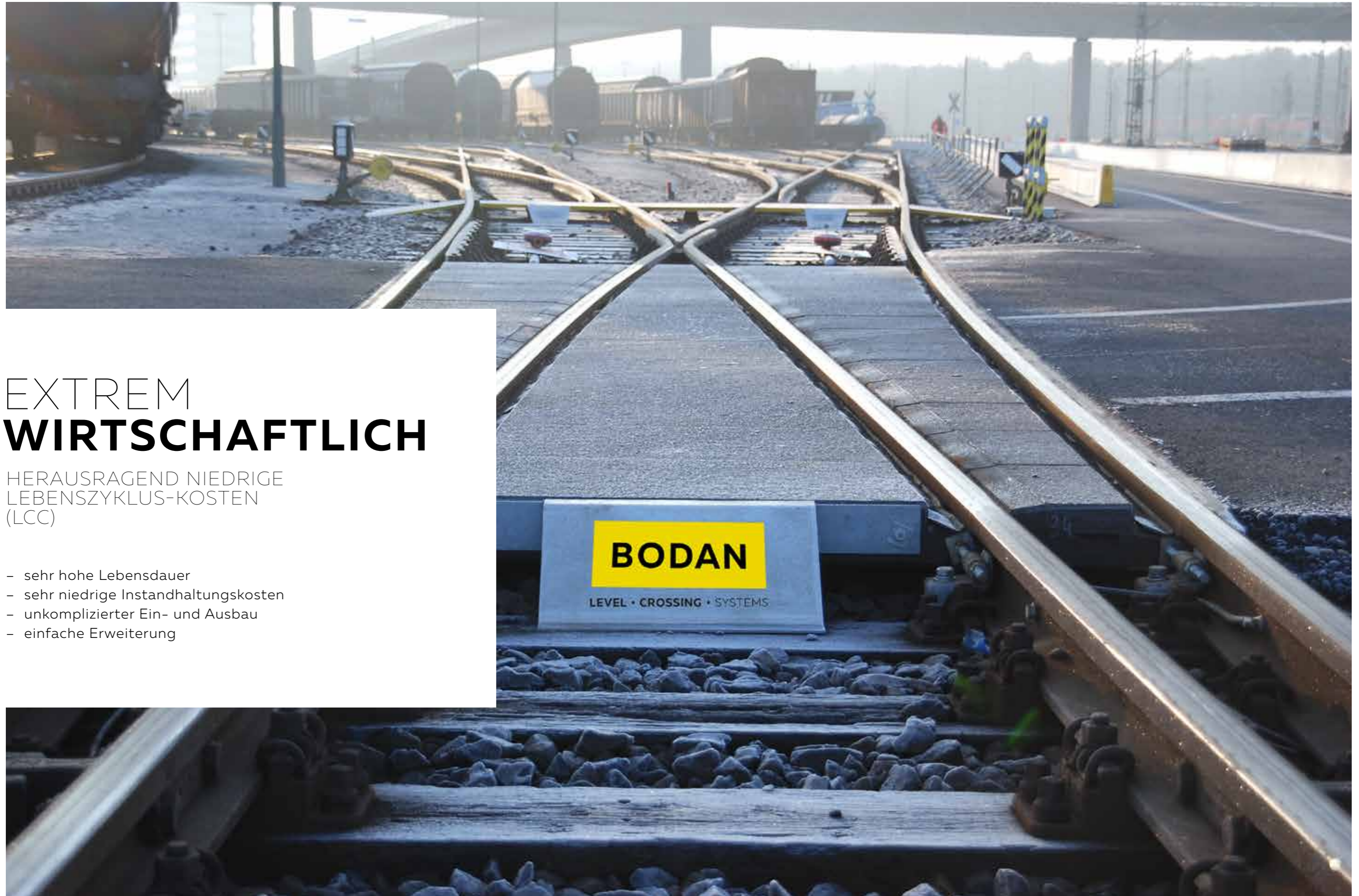
GMUNDNER  
FERTIGTEILE

SOLID  
ADVANCED  
INFRASTRUCTURE



## DURCHDACHTE BODAN- FUNKTIONALITÄT

- patentierte Brückenkonstruktion
- rutschhemmende Oberfläche
- belüftete Gleiskörper
- extrem resistent gegen Wasser, Frost, Tausalz und Chemikalien.
- Korrosionsschutz
- enorme Druck- und Biegezugfestigkeit
- Sicherheit im Betriebszustand



# EXTREM WIRTSCHAFTLICH

HERAUSRAGEND NIEDRIGE  
LEBENSZYKLUS-KOSTEN  
(LCC)

- sehr hohe Lebensdauer
- sehr niedrige Instandhaltungskosten
- unkomplizierter Ein- und Ausbau
- einfache Erweiterung



# VOM FUSSGÄNGER- ÜBERGANG ZUM SCHWERVERKEHR

DIE BESTE LÖSUNG FÜR ...

- ein- und mehrgleisige Bahnübergänge
- Bahnübergänge mit Y-Schwellen
- Bahnübergänge im Weichenbereich
- Einleisstellen für Instandhaltungsfahrzeuge

**BODAN**

LEVEL · CROSSING · SYSTEMS



## U-BODAN FÜR FUSS- & DIENST- ÜBERGÄNGE

SCHNELL, EINFACH,  
VON HAND EINGEBAUT

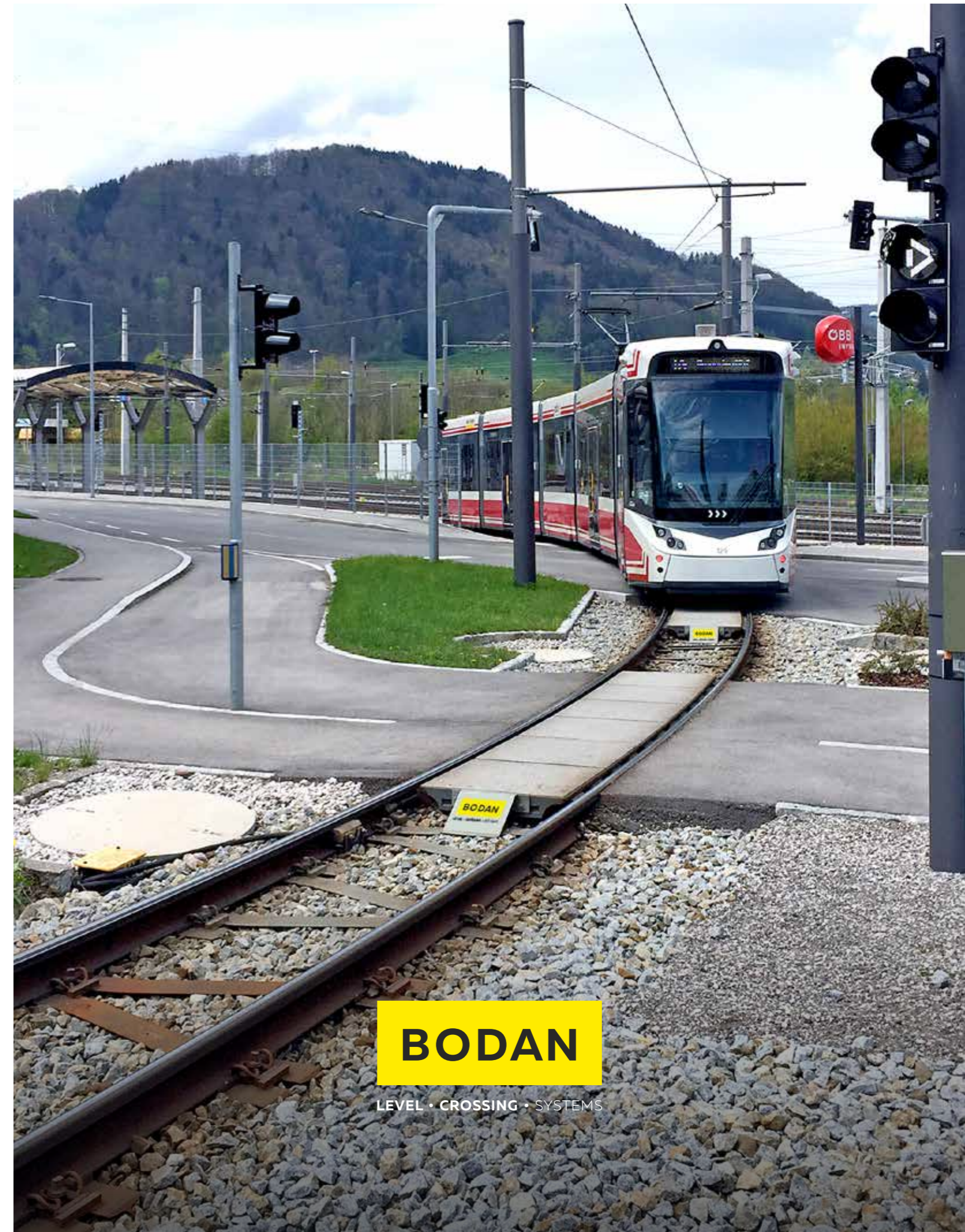
- für Eisenbahnen, U-Bahnen und Straßenbahnen
- für Dienstübergänge und Fluchtwege
- im Bereich von Depots, Werkstätten und Verschiebebahnhöfen



# BEI STRASSEN- BAHNEN UND U-BAHNEN IM EINSATZ

14/15

- für alle Oberbauformen geeignet
- Y-BODAN Platten für Y-Schwellen
- LeBODAN Platten für Rillenschienen
- für Fußgänger-, Fahrrad- und Straßenübergänge



**BODAN**

LEVEL · CROSSING · SYSTEMS



GMUNDNER  
FERTIGTEILE

SOLID  
ADVANCED  
INFRASTRUCTURE



# BODAN SPURRILLEN- FÜLLER

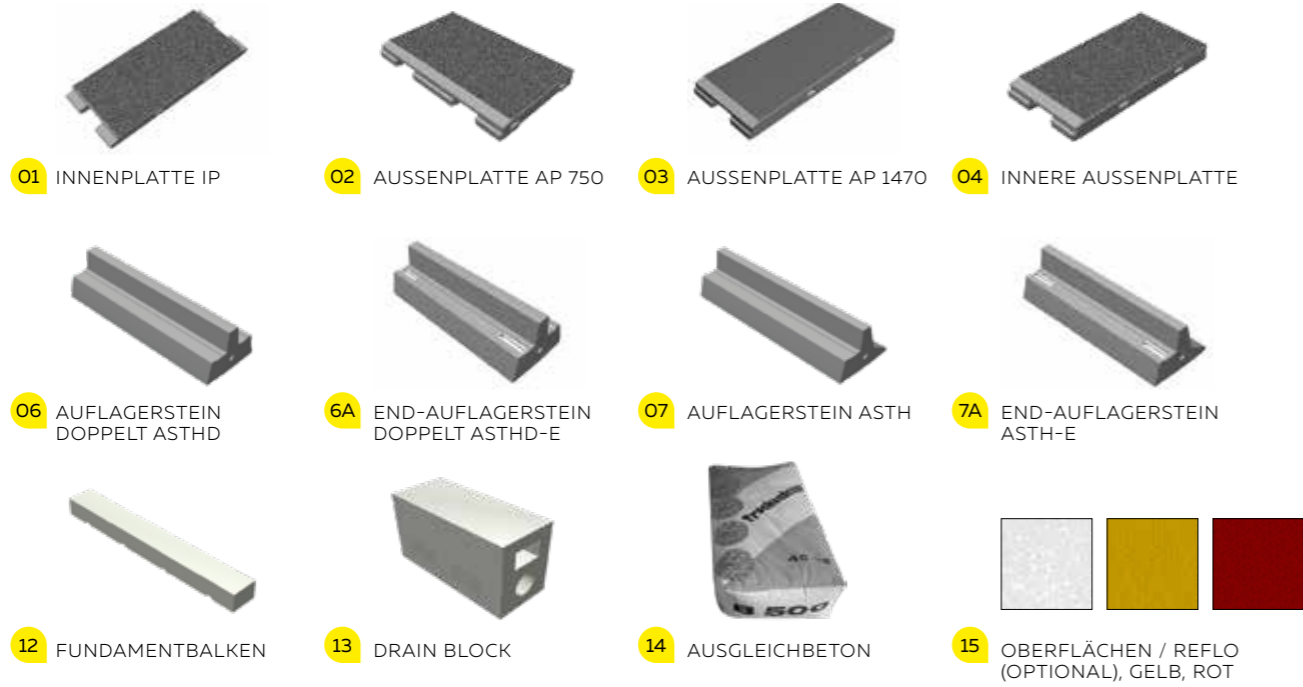
- eliminiert Stolperstellen und offene Lücken
- Unfallminimierung für Fußgänger, Kinder, Menschen mit körperlicher Behinderung, Rollstuhl- und Radfahrer
- gut passierbar für Rollatoren und Rollkoffer
- auch bei Gleisen mit Radien oder Überhöhung einsetzbar
- Zuggeschwindigkeiten zugelassen bis 120 km/h



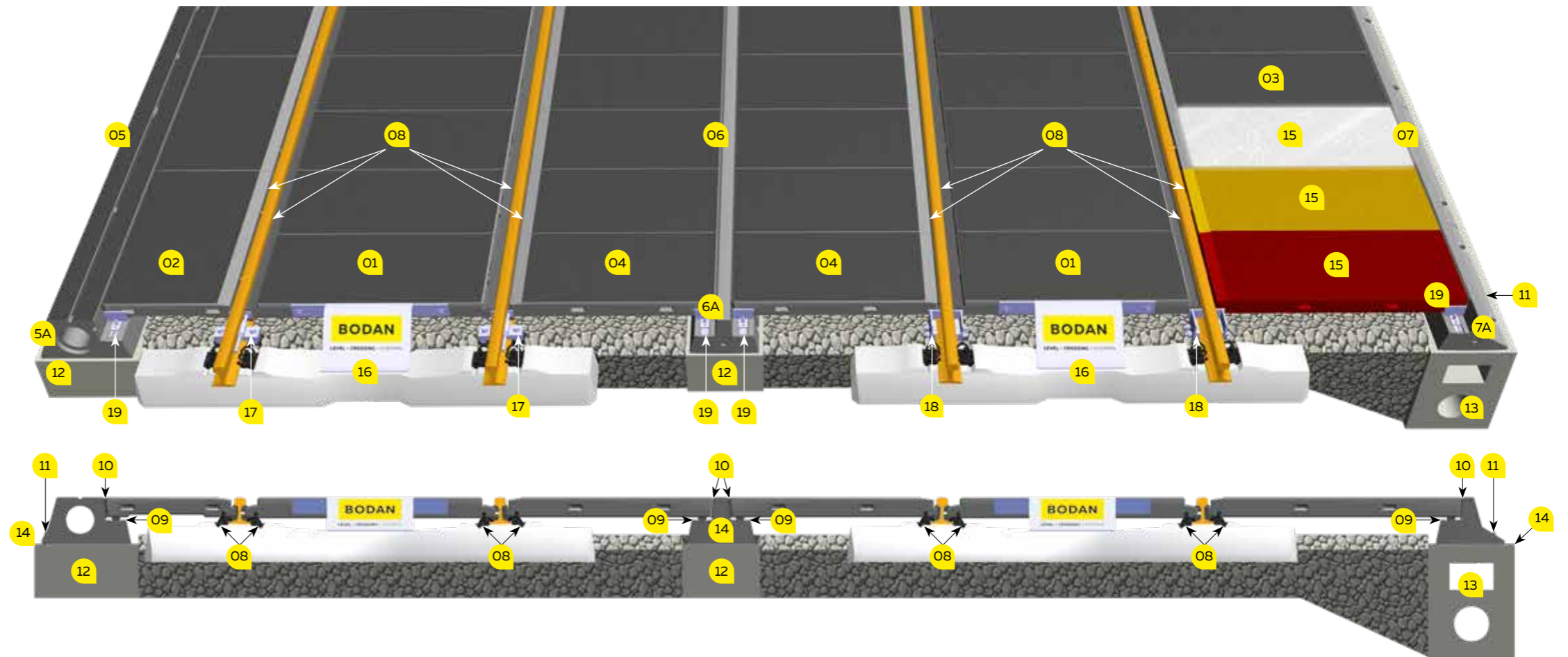


## BO-TRACK FÜR INDUSTRIE & SCHWERVERKEHR

- extrem robust und widerstandsfähig
- rutschhemmende Oberfläche
- wartungsfreie Schienenbefestigungen,  
Edilon Corkelast ERS®
- verzinkte Kantenschutzwinkel an den Schienen-  
kanalinnenrändern
- flexibel durch Gleisbogen-Verlegung und polygonale  
Abschalung sowie Schienenkanal-Anpassung



# GLEISEIN-DECKUNG FÜR MEHRGLEISIGEN BAHN-ÜBERGANG



INNOVATIONEN, DIE FLEXIBILITÄT, ROBUSTHEIT UND SICHERHEIT FÜR DIE ZUKUNFT BIETEN.

## BODAN-ADVANCED

### BODAN-SONDERPLATTEN

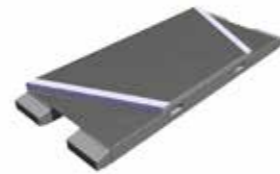
für größte Flexibilität der Bahnbetreiber und einfache Durchführung von Wartungs- und Instandhaltungsarbeiten. Außenplatten mit Sondermaßen 950 x 1200 mm und 1650 x 600 mm und einsatzbedingte Sonderlösungen



**CZ 1: AUSSENPLATTE**  
AP 950 / 1200  
Maße 950 x 1200 mm  
Gewicht ca. 320 kg



**CZ 2: AUSSENPLATTE**  
AP 1650 / 600  
Maße 1650 x 600 mm  
Gewicht ca. 280 kg



**JAPAN END-PLATTE**  
JEP  
Maße 1077 x 600 mm  
Gewicht ca. 160 kg

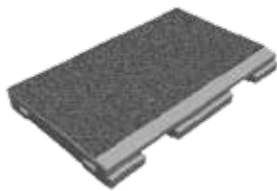


**SPURFLUGPLATTE:**  
IP 1013 / 600  
Maße 1013 x 600 mm  
Gewicht ca. 115 kg

### BODAN-STANDARDPLATTEN



**BODAN-INNENPLATTE**  
IP 1448 / 600  
Maße 1448 x 600 mm  
Gewicht ca. 245 kg



**BODAN-AUSSENPLATTE KURZ**  
AP 750 / 1200  
Maße 750 x 1200 mm  
Gewicht ca. 224 kg



**BODAN-AUSSENPLATTE LANG**  
AP 1470 / 600  
Maße 1470 x 600 mm  
Gewicht ca. 249 kg

### BODAN-INNOVATIONEN

- BODAN Schwellenabstand: 600 mm, Sonderabmessungen auf Anfrage
- verschiedenfarbige Oberflächen
- reflektierende Materialien
- angepasst an Oberflächenstruktur
- nach Kundenwunsch gefertigt



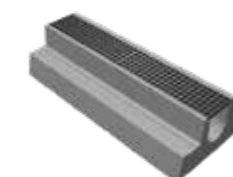
22/23

### BODAN-AUFLAGERSTEINE ZUR ENTWÄSSERUNG



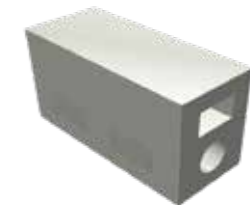
**BODAN S-BORD**

- Auflagerstein mit integrierter Schlitzrinne
- verhindert Verschmutzung des Gleisschotters und die Durchfeuchtung des Gleisbettes
- frost- und tausalzbeständig
- hohe Rutschfestigkeit durch kornraue Oberfläche
- aus Polymerbeton



**BODAN RI-BORD**

- Auflagerstein mit Entwässerungsrinne für Oberflächenwasser der angrenzenden Straßenabschnitte
- verhindert Verschmutzung des Schotterbettes und die Durchfeuchtung des Untergrundes
- aus Polymerbeton



**BODAN DRAIN-BLOCK**

- Drainage-Element für effiziente Gleiskörperentwässerung
- integrierte Kabeldurchführung verhindert die Durchfeuchtung des Untergrundes
- Fundament für alle Auflagersteine

# SOLID ADVANCED INFRASTRUCTURE

## WIR BIETEN LÖSUNGEN

Gmundner Fertigteile Ges.m.b.H. & Co KG  
A-4694 Ohlsdorf, Unterthalhamstraße 1  
+43 (0)7612 63065 -0, office@gmundner-ft.at  
[www.gmundner-ft.at](http://www.gmundner-ft.at), [www.bodan.at](http://www.bodan.at)



Gemeinsam mit unseren langjährigen Vertriebspartnern bieten wir weltweit systemgerechte Lösungen vor Ort – wo immer Sie auch sind!  
[www.gmundner-ft.at/partner](http://www.gmundner-ft.at/partner)



# BAHNSTEIGSYSTEM

- rasche Verlegung durch Vorproduktion
- bauseitige Verlegung der Bahnsteigelemente in mehreren Etappen
- keine unterschiedlichen Setzungen im Vergleich zu Bahnsteigkanten und Belägen aus Betonstein
- max. Einzelgewicht der Bauteile (ca. 4 Tonnen) ermöglicht den Einbau mittels Zwei-Wege-Bagger
- Blindenleitsysteme und Aussparungen auf Kundenwunsch integrierbar
- Einbau bei laufendem Betrieb möglich



# TECHNISCHE GEBÄUDE

## HERAUSRAGENDE MERKMALE

- individuelle Planung und Fertigung
- projektbezogene Durchbrüche und Türanordnungen
- Oberflächengestaltung
- Ausführungen Dach
  - Doppelboden und Klimaanlage möglich
- vollständige Fertigung im Werk
- Montage vor Ort in kürzester Zeit

28/29



WIR BIETEN **LÖSUNGEN**



SOLID  
ADVANCED  
INFRASTRUCTURE



# SICHERHEIT & SCHUTZ AUS STAHLBETON

## ANWENDUNGEN

- Trafostationen (Energieversorger)
- Schaltstationen (Funk- und Sicherheitsüberwachungen)
- Technikgebäude
- Gasreduzierstationen
- Gasboxen (Gasflaschenlager)
- Brunnengebäude
- Haltestellen und WC-Gebäude

## VORTEILE

- individuell geplant und gefertigt
- langlebige Stahlbeton-Ausführung
- bedarfskonforme, vorbereitete Kabelkanalführungen und -auslässe
- optional mit Doppelboden, Keller und technischer Ausrüstung

30/31





**GMUNDNER  
FERTIGTEILE**

TECHNISCHE GEBÄUDE  
**MASSGEFERTIGT**